

Значение универсальности устройства

Универсальность означает, что Вам не нужно угадывать структуру поражения!

Поражения одной и той же периферической артерии могут иметь различную морфологию от мягких тромботических масс до высокой степени кальцификации. Система для атерэктомии Jetstream™ имеет показания как для тромбэктомии, так и для атерэктомии и демонстрирует способность восстанавливать просвет артерии при мягких, твердых и кальцинированных поражениях.^{1,2}

Универсальность – это использование одного катетера во время всей процедуры!

Система для атерэктомии Jetstream™ предлагает катетер XC для области выше колена и катетер SC для поражений артерий голени. Кроме того, серия XC имеет технологию расширяемых лезвий, которая может обеспечить реканализацию просвета, используя два диаметра одного и того же катетера.

Характеристика	Jetstream	Орбитальный тип атерэктомии	Вращательный тип атерэктомии	Лазерный тип атерэктомии	Преимущества	
Показание к применению	Атерэктомия Тромбэктомия	✓	✗	✗	✗	Сложные поражения и тотальные окклюзии часто сопровождаются поражениями разной морфологии, где требуется устройство, способное справиться с разными типами поражений.
Активная аспирация	✓					Аспирация частиц поражения минимизирует риск дистальной эмболизации.
Режущий кончик устройства/вращающееся устройство	✓	✗		✗		Тотальные окклюзии распространены в ПБА, режущий кончик катетера позволяет восстанавливать просвет артерии при самых плотных поражениях.
Концентрический просвет	✓	✗				Концентрический просвет сосуда обеспечивает ламинарный кровоток.
Дифференциально режущий кончик	✓	✗				Дифференциально режущий кончик воздействует только на твердое поражение и минимизирует риск повреждения сосуда.
Технология расширяющихся лезвий	✓					Расширяющиеся лезвия обеспечивают универсальность использования одного катетера для лечение поражений от ПБА до большеберцовой и малоберцовой артерий.
Тип поражения	Тотальные окклюзии	✓		✗	✗	Заболевания периферических артерий редко проявляются как один тип поражения. Разная морфология заболевания обуславливает необходимость в одном устройстве, способном справиться со всеми поражениями.
	Тромбы	✓			✗	
	Кальций	✓	✗	✗		
	Мягкие поражения	✓		✗	✗	
	Фиброзные поражения	✓		✗	✗	



КАТЕТЕР И МОДУЛЬ УПРАВЛЕНИЯ

КОНСОЛЬ

JETSTREAM™ система для атерэктомии

Универсальная система для восстановления кровотока

1 Zeller T и др. Результаты за 12 месяцев чрескожной ротационной атерэктомии с аспирацией для лечения поражения периферических артерий ниже паховой связки: многоцентровое исследование PVD. J Endovasc Ther. 2009 Dec; 16 (6): 653-62.

2 <http://www.eventscribe.com/2013/posters/isetcio/SplitViewer.asp?PID=MTEwNTg2MjU2> «Система для атерэктомии Jetstream может удалить поверхностный кальций в сильно кальцинированных периферических артериях»

Восстановление кровотока с помощью универсальной системы для атерэктомии

Лечение всех поражений одним устройством¹

От тромбов до тяжелого кальциноза, от бедренной артерии до артерий голени.

Двойное назначение

Атерэктомия и тромбэктомия в одном катетере.

ТО и сложный стеноз

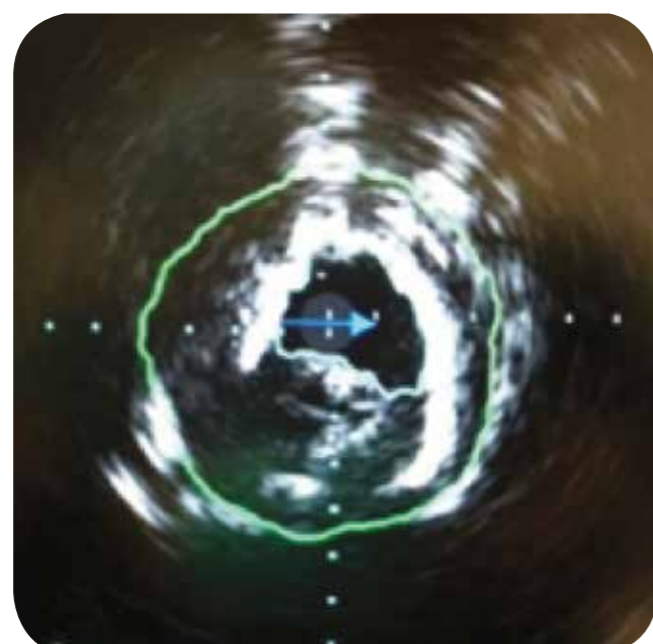
Благодаря режущим лезвиям на конце катетера возможно прохождение по проводнику плотных поражений без предварительной дилатации баллоном.

Реканализация просвета

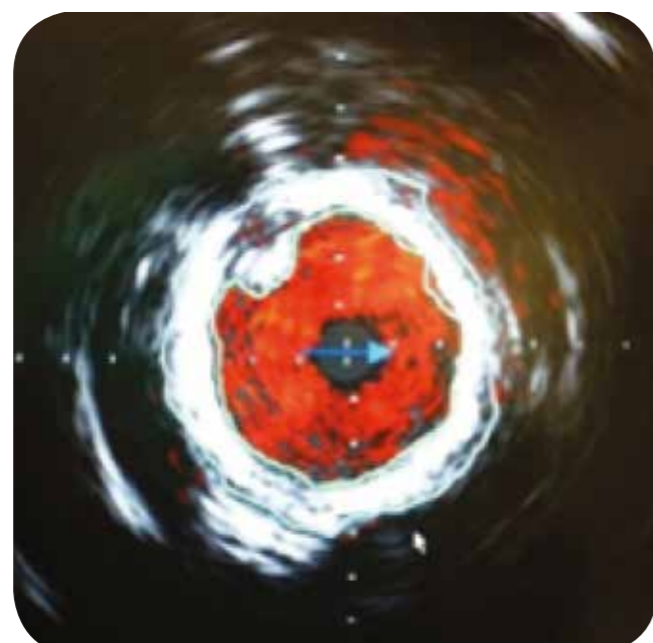
Благодаря вращающейся части катетера создается концентрический просвет сосуда, что обеспечивает ламинарный кровоток.

Аспирация атеросклеротического субстрата

Система Jetstream™ – система для атерэктомии с постоянной активной аспирацией.



Перед вмешательством ультразвуковое исследование указывает на сложный случай иррегулярного стеноза



После атерэктомии катетером Jetstream XC ультразвуковое исследование указывает на восстановление концентрического просвета артерии

Изображения показывают результат одного случая, результаты могут отличаться.

Эффективное лечение поражений бедренно-подколенного сегмента

Бедренно-подколенный сегмент
Артерии голени

Jetstream™ XC катетер для атерэктомии

Длина катетера	Совместимость с интродьюсером	Совместимость с проводником	Диаметр кончика	Скорость вращения
120 см	7F (2.33 мм)	0.014" (0.36 мм)	2.4 мм 3.4 мм	70К об/мин

Jetstream™ XC катетер для атерэктомии

Длина катетера	Совместимость с интродьюсером	Совместимость с проводником	Диаметр кончика	Скорость вращения
135 см	7F (2.33 мм)	0.014" (0.36 мм)	2.1 мм 3.0 мм	70К об/мин

Jetstream™ SC катетер для атерэктомии

Длина катетера	Совместимость с интродьюсером	Совместимость с проводником	Диаметр кончика	Скорость вращения
145 см	7F (2.33 мм)	0.014" (0.36 мм)	1.85 мм	73К об/мин

Jetstream™ SC катетер для атерэктомии

Длина катетера	Совместимость с интродьюсером	Совместимость с проводником	Диаметр кончика	Скорость вращения
145 см	7F (2.33 мм)	0.014" (0.36 мм)	1.6 мм	73К об/мин

Эргономичность и удобство использования одним или двумя операторами

Легкие и эргономичные катетеры XC и SC разработаны для простоты использования. Кнопки управления встроены в мышь, которую можно использовать как в модуле катетера, так и достать из модуля для удобства управления. Благодаря встроенному зажиму GARD управлять проводником просто.



Зажим GARD, интегрированный в модуль управления

Легкий и эргономичный дизайн модуля управления

Кнопка активации зажим GARD сбоку на модуле управления

Кнопки управления встроены в мышь

Мышь, встроенная в модуль управления

- Эргономичный дизайн модуля управления, уменьшенного* на 32%, делает использование катетера более удобным
- Интуитивно понятный пользовательский интерфейс облегчает использование катетера одним или двумя операторами
- Улучшенный зажим GARD* упрощает управление проводником
- Улучшенная упаковка и дизайн модуля управления уменьшает воздействие на окружающую среду

*По сравнению с предыдущими катетерами G3.