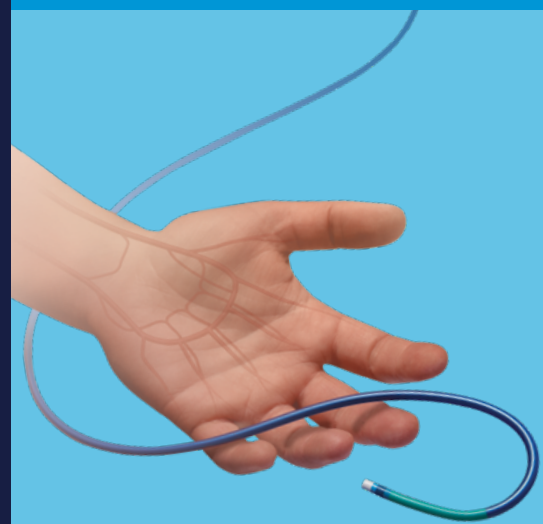


ПРОВОДНИКОВЫЕ КАТЕТЕРЫ

ДЛЯ
ТРАНСРАДИАЛЬНОГО
И/ИЛИ
ТРАНСФЕМОРАЛЬНОГО
ДОСТУПА



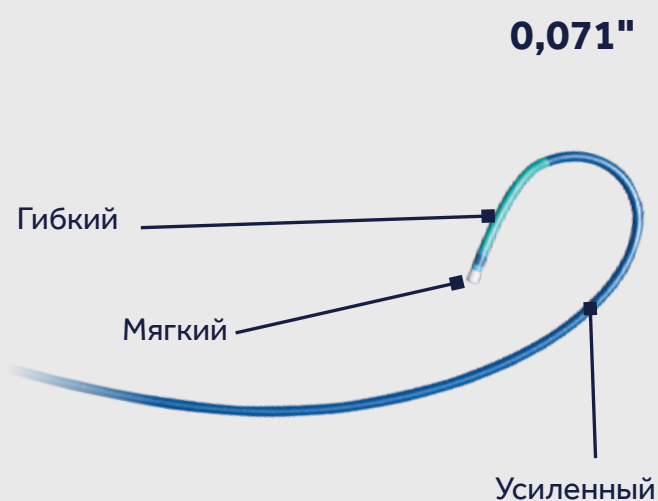
LAUNCHER



Medtronic
Further, Together

ПРОВОДНИКОВЫЙ КАТЕТЕР LAUNCHER

- **БОЛЬШОЙ ПРОСВЕТ** -
УДОБСТВО РАБОТЫ
- **ГИБКИЙ ДИСТАЛЬНЫЙ
СЕКТОР** - ГАРАНТИЯ
КОАКСИАЛЬНОЙ ПОЗИЦИИ
И БЕЗОПАСНОСТИ
ГЛУБОКОЙ ИНТУБАЦИИ
- **УСИЛЕННЫЙ ШАФТ**
ДЛЯ БЕСКОМПРОМИССНОЙ
ПОДДЕРЖКИ



БОЛЕЕ

230

ВАРИАНТОВ
КРИВИЗНЫ

ТЕХНОЛОГИЯ «FULL-WALL»

Технология «Full-Wall»
обеспечивает:

- Оригинальное строение шахты
- Оптимальный баланс между большим просветом и прочностью конструкции
- Высокую степень сопротивления перегибам и сохранение формы кривизны даже при длительных вмешательствах



Внутренняя и внешняя оболочки обволакивают **оплётку из плоской проволоки**, формируя тонкие, но прочные стенки катетера.

ПРАВАЯ КОРОНАРНАЯ АРТЕРИЯ

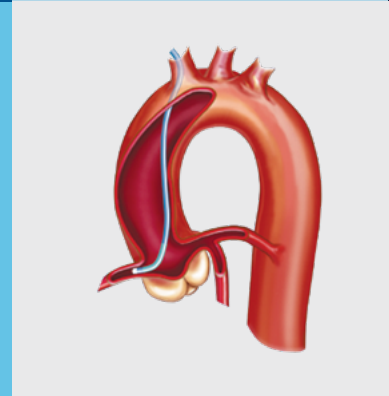
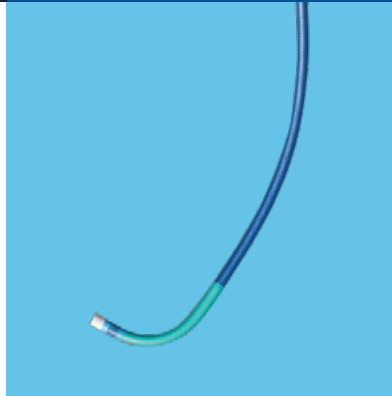
ОТ 5F
ДО 8F

Judkins Right

- Стандартная кривизна для доступа к правой коронарной артерии

Наиболее часто используемые обозначения:

JR 3,5 - 4,0

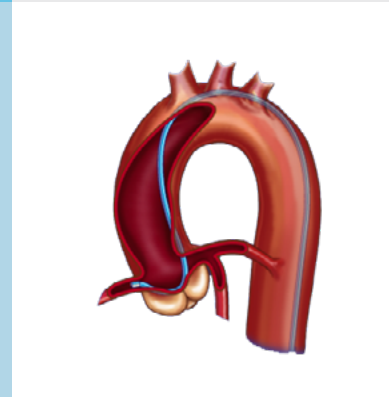


Amplatz Right

- Разработан для обеспечения максимальной поддержки за счёт прилегания по контуру синуса Вальсальвы

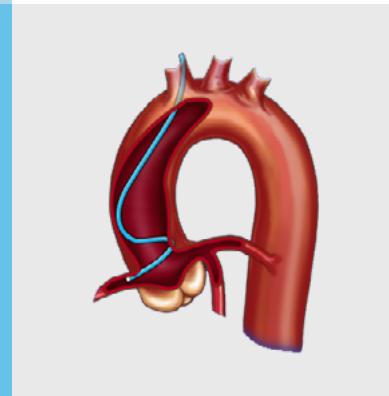
Наиболее часто используемые обозначения:

AR 1,0 - 2,0



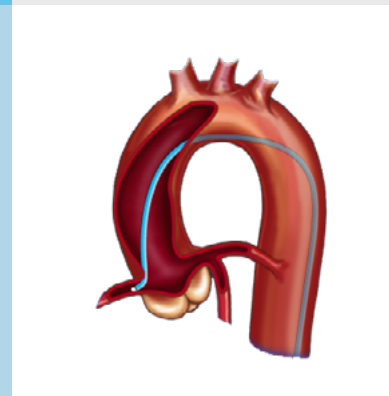
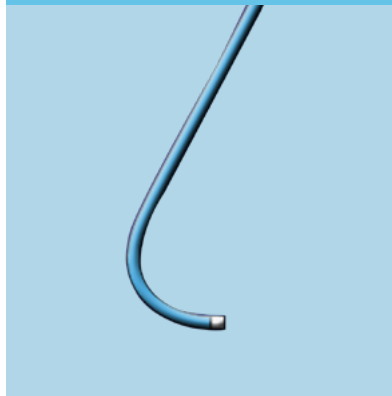
3D Right

- Трёхмерная дуга
- Подходит для сложной анатомии
- Высокая степень поддержки обеспечивается горизонтальным прилеганием к контрлатеральной стенке корня аорты
- Лёгкая катетеризация путём вращения катетера по оси, гарантированно неглубокая интубация



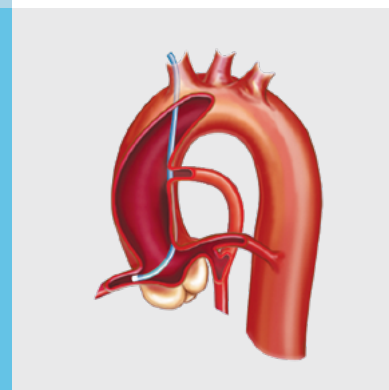
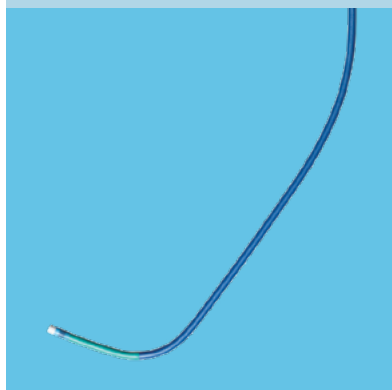
3D RC

- Трёхмерная кривизна, обеспечивающая высокую степень тыловой поддержки



Easy Radial Right

- Для трансрадиального доступа
- Высокая степень тыловой поддержки за счёт прилегания катетера к контрлатеральной стенке корня аорты



ЛЕВАЯ КОРОНАРНАЯ АРТЕРИЯ

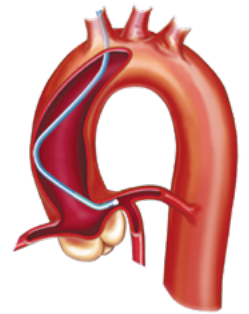
ОТ 5F
ДО 8F

Judkins Left

- Стандартная кривизна для доступа к левой коронарной артерии
- Проксимальный изгиб прилегает к контрлатеральной стенке аорты

Наиболее часто используемые обозначения:

JL 3,5 - 4,0

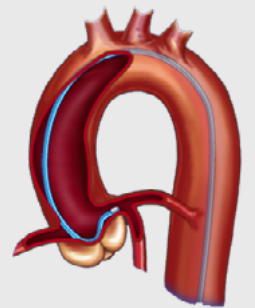


Amplatz Left

- Разработан для максимальной поддержки с прилеганием по контуру синуса Вальсальвы

Наиболее часто используемые обозначения:

AL 0,75 - 1,0 - 2,0

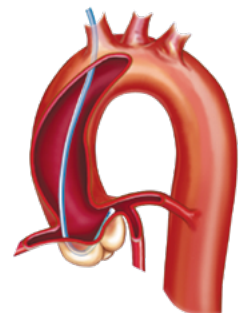


EBU

- Универсальная кривизна для доступа к левой коронарной артерии
- Для обеспечения коаксиальной позиции

Наиболее часто используемые обозначения:

EBU 3,5 - 3,75 - 4,0 - 4,5

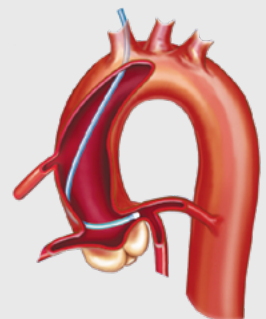


Easy Radial Left

- Для трансрадиального доступа
- Кривизна обеспечивает поддержку за счёт прилегания к контрлатеральной стенке корня аорты

Наиболее часто используемые обозначения:

ERADL



Medtronic

ООО «Медтроник»

Россия, 123112, Москва
Пресненская наб., д.10,
9 эт., пом. III, ком. 41, Башня С
Тел.: +7 495 580-7377
Факс: +7 495 580-7378

medtronic-cardiovascular.ru
medtronic.ru

Для медицинских специалистов.

Товар сертифицирован.

Регистрационное удостоверение № ФСЗ 2010/07047 от 26.05.2010

UC202000283 RU

© 2019 Medtronic. Все права защищены